

Comune di Gubbio
PIANO REGOLATORE GENERALE
PARTE STRUTTURALE



Arch. David Ceccia
Arch. Paolo Ghirelli
Arch. Silvia Pannacci
Arch. Luigi Bossi
Arch. Vanessa Squadroni
Arch. Francesca Cecellani
Ing. Marco Esamerra
Dott. in Arch. Leonardo Clementi
Dott. in Arch. Stefania Saldi
Geom. Federico Pacioti
Sig. Giampiero Lombardini
Geom. Giorgio Ricci
Sig.ra Patrizia Bel
Sig. Raul Cambiotti
Sig. Enzo Picciolini

INTELLIGENTE

RETE ECOLOGICA
scala 1: 50.000

Ing. Luigi Casagrande _____

con la consulenza generale di:
Prof. Arch. Bruno Gabrielli _____
(coordinatore dei consulenti)

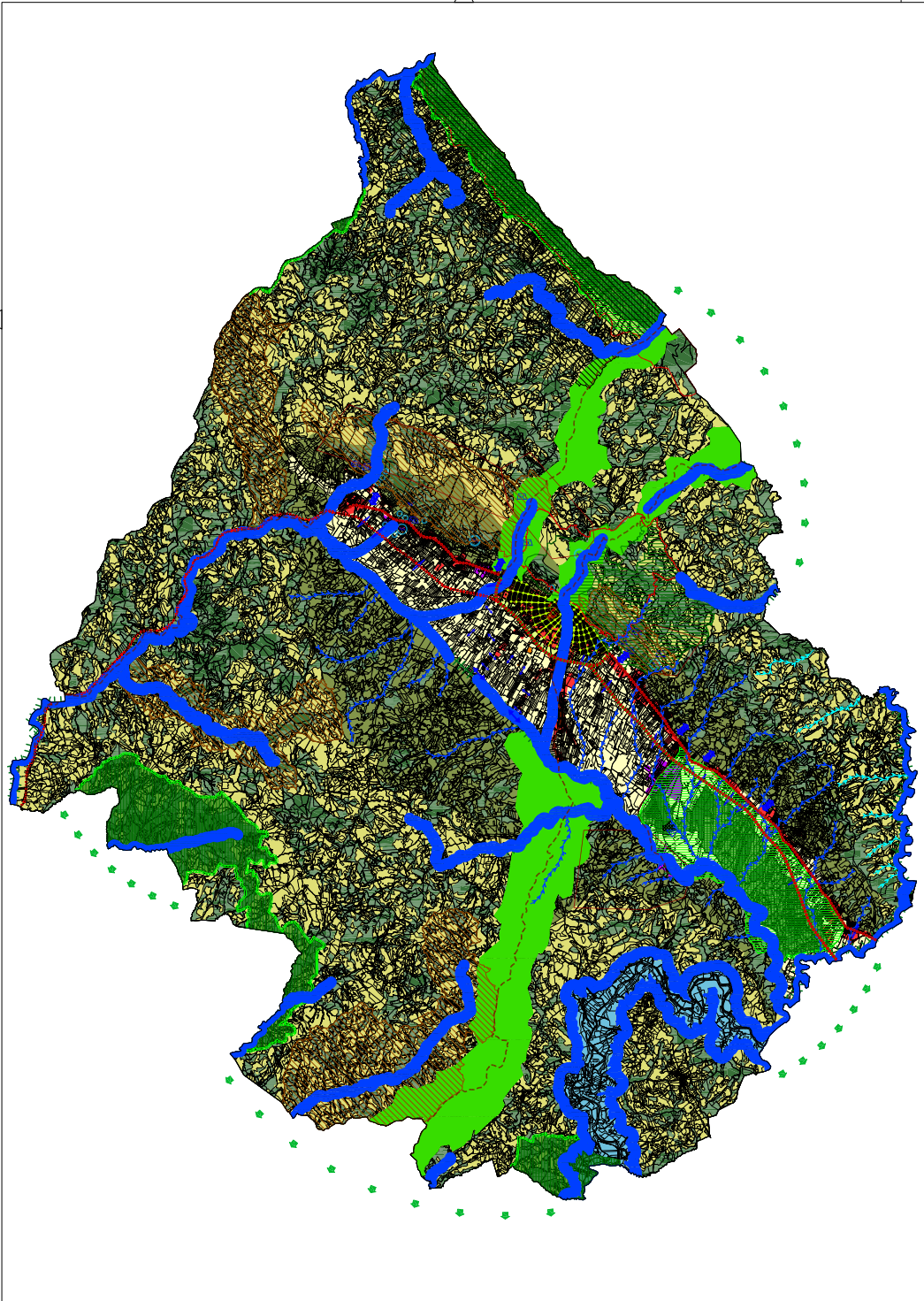
Prof. Arch. Cesare Macchi Cassia _____

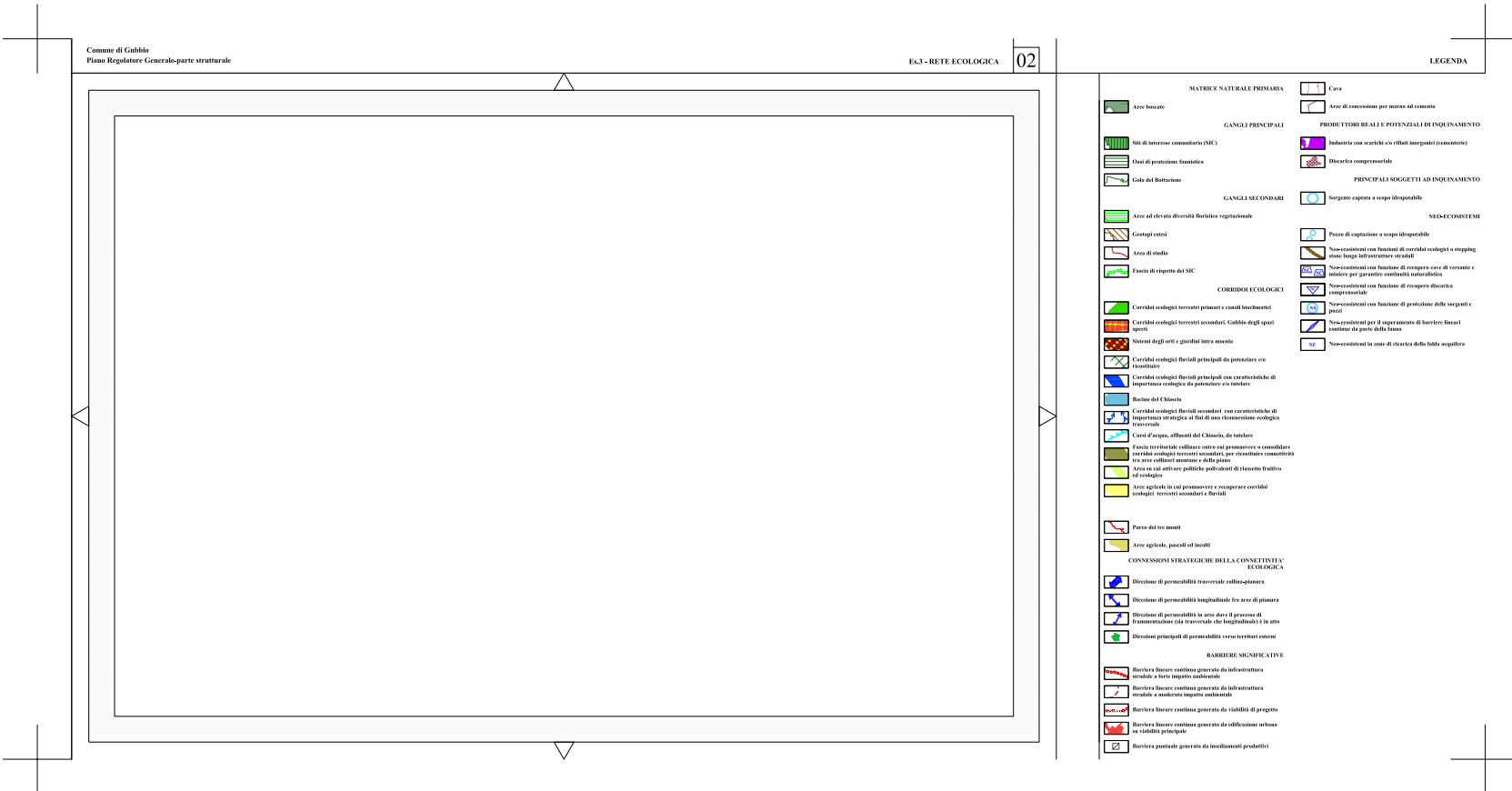
Prof. Arch. Alberto Magnaghi _____

consulenze specifiche:
Prof. Arch. Ugo Ischia
Arch. Massimo Bastiani

Es.3

Settore Pianificazione Territoriale ed Edilizia





	MATRICE NATURALE PRIMARIA		Cava
	Area boscate		Area di concessione per murus ad cuneum
	Siti di interesse comunitario (SIC)		PRODUTTORI REALI E POTENZIALI DI INQUINAMENTO
	Oasi di protezione faunistica		Industria con scarichi o rifiuti inorganici (comenaric)
	Gale del Botticino		Discarica compromessa
	Area ad elevata diversità floristica vegetazionale		PRINCIPALI SOGGETTI AD INQUINAMENTO
	Gruppi esili		Sorgenti captate a scopo idropotabile
	Area di studio		NEO-CONSUMI
	Fascio di rispetto del SIC		Pace di captazione a scopo idropotabile
	CORRIDOI ECOLOGICI		Non-coesistenti con funzione di corridoi ecologici o strapping lungo infrastrutture stradali
	Corridoi ecologici terrestri primari e canali bioalimentari		Non-coesistenti con funzione di recupero aree di versante e insicure per gravate comuni autoedificata
	Corridoi ecologici terrestri secondari, Gabbio degli spazi aperti		Non-coesistenti con funzione di recupero discarico compromesse
	Sistemi degli orti e giardini intra munita		Non-coesistenti con funzione di protezione delle sorgenti e pozzi
	Corridoi ecologici fluviali principali con caratteristiche di importanza ecologica da preservare o tutelare		Non-coesistenti per il superamento di barriere lineari continue da parte della fauna
	Corridoi ecologici fluviali secondari con caratteristiche di importanza ecologica da preservare o tutelare		Non-coesistenti in zone di ricarica della falda acquifera
	Bacini del Chiascio		
	Corridoi ecologici fluviali secondari con caratteristiche di importanza strategica di fini di una dimensione ecologica rilevante		
	Corsi d'acqua, affluenti del Chiascio, da tutelare		
	Fascio territoriale collinare entro cui promuovere e consolidare corridoi ecologici terrestri secondari, già rivestite o consentite tra aree collinari montane e della pianura		
	Area su cui attuare politiche poli-attuali di riassetto fruttivo ed estivo		
	Area agricole in cui promuovere e recuperare corridoi ecologici terrestri secondari e fluviali		
	PARCO DEI TRE MONTI		
	Area agricole, parcelle ed insedi		
	CONNESSIONI STRATEGICHE DELLA CONNETTIVITA' ECOLOGICA		
	Divisione di permeabilità trasversale collinogenera		
	Divisione di permeabilità longitudinale tra aree di pianura		
	Divisione di permeabilità in aree dove è presente di trasmissione (da trasversale che longitudinale) in alta		
	Divisioni principali di permeabilità verso territori esterni		
	BARRIERE SIGNIFICATIVE		
	Barriera lineare continua generata da infrastruttura stradale a forte impatto ambientale		
	Barriera lineare continua generata da infrastruttura stradale a medio-basso impatto ambientale		
	Barriera lineare continua generata da visibilità di progetto		
	Barriera lineare continua generata da edificazione urbana su viabilità principale		
	Barriera puntuale generata da insediamenti produttivi		