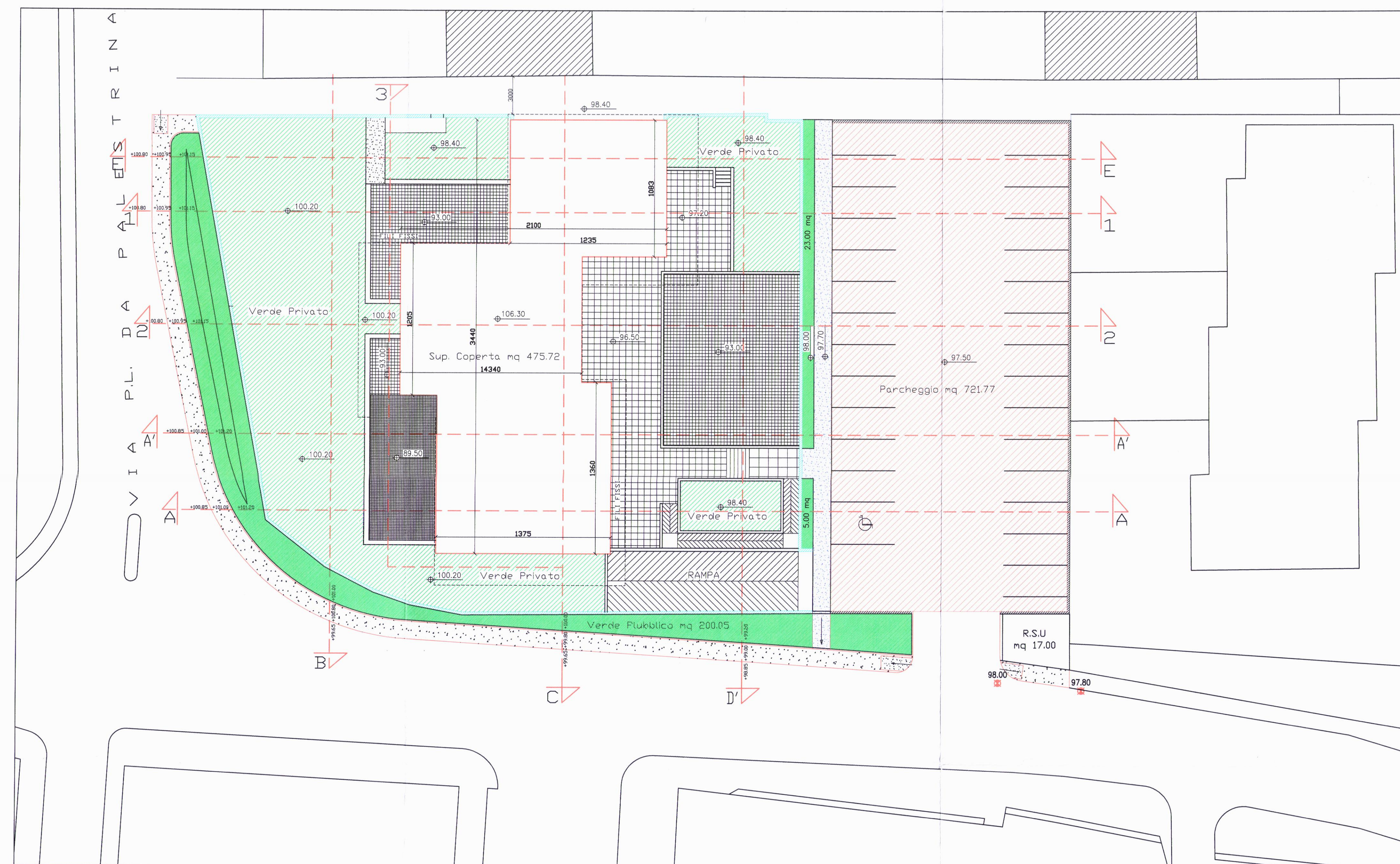
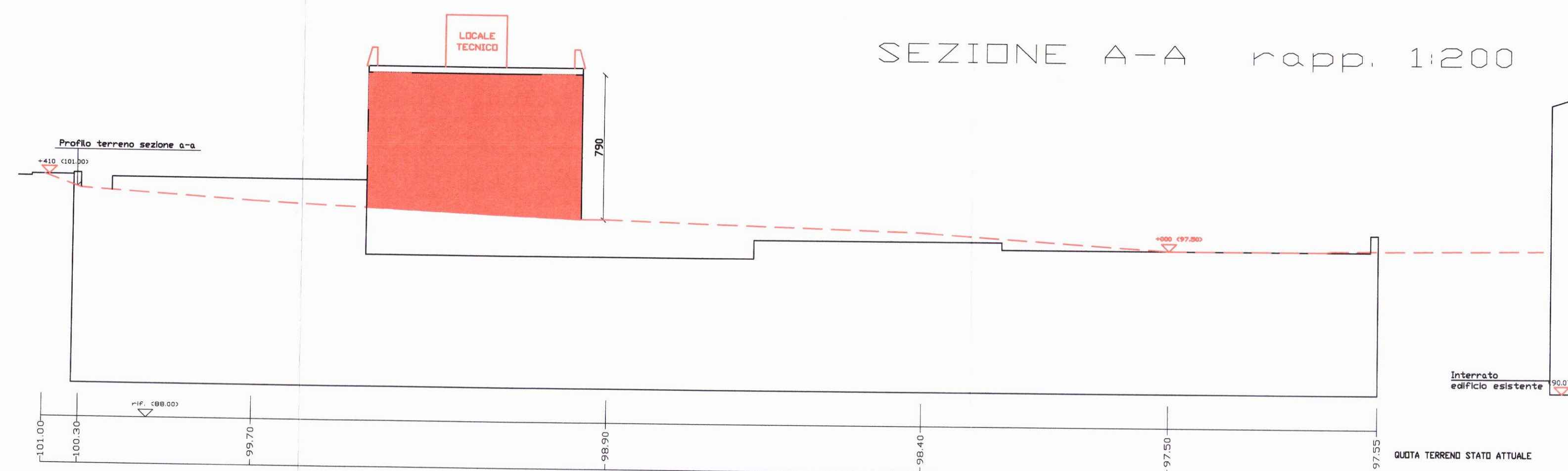


PLANIMETRIA AUTORIZZATA - rapp. 1:200



PLANIMETRIA IN VARIANTE - rapp. 1:200



SEZIONE A-A rapp. 1:200

DATI PRINCIPALI DELLA LOTTIZZAZIONE		
	AUTORIZZATO	VARIANTE
SUPERFICIE AREA DI INTERVENTO	mq 2700	mq 2700
SUPERFICIE COPERTA CONSENTITA	mq 496	mq 496
ALTEZZA MASSIMA CONSENTITA (art. 6, comma 3 N.T.A.)	ml 7.90	ml 7.90
VOLUME CONSENTITO	mc 3918	mc 3918
VOLUME PREVISTO	mc 3762	mc 3758
SUPERFICIE COPERTA PREVISTA	mq 476.20	mq 475.72
VERDE DI LOTTIZZAZIONE	mq 200	mq 288
PARCHEGGIO DI USO PUBBLICO	mq 715.77	mq 721.77
PERCORSO PED. DI USO PUBBLICO		
VERDE PRIVATO		

ING. GABRIELE NARDELLI
c/o COLACEM S.p.a. Via della Vittorina 60 - 06024 Gubbio (PG)

PROGETTO : PIANO DI RECUPERO URBANISTICO DI INIZIATIVA PRIVATA
NEL SETTORE EST DEL CAPOLUOGO
PER LA REALIZZAZIONE DI CENTRO DIREZIONALE
GUBBIO - VIA DELLA VITTORINA

DATA : Agosto 2005
DISEGNATO : Geom. M. Biccari

VARIANTE AL PIANO DI RECUPERO
DI INIZIATIVA PRIVATA
REALIZZAZIONE CENTRO DIREZIONALE
COMMITTENTE : COLACEM S.P.A.

TIMBRI :

TAVOLA : 1V
SCALA : 1 : 200

DISEGNO :
PLANIMETRIA DI PROGETTO
PLANIMETRIA AUTORIZZATA

GABRIELE NARDELLI
INGEGNERE

UFF. ARCHITETTONICO
003-005-003_01

1230 22/2/06
73 20-03-2006
PROVA DI PROSECUZIONE TECNICA
SERVIZIO USR - ROMA
ALLEGATO ALLA VERBALE
DI CONSIGLIO COMUNALE
DEL 18/08/05
DI ADOZIONE